

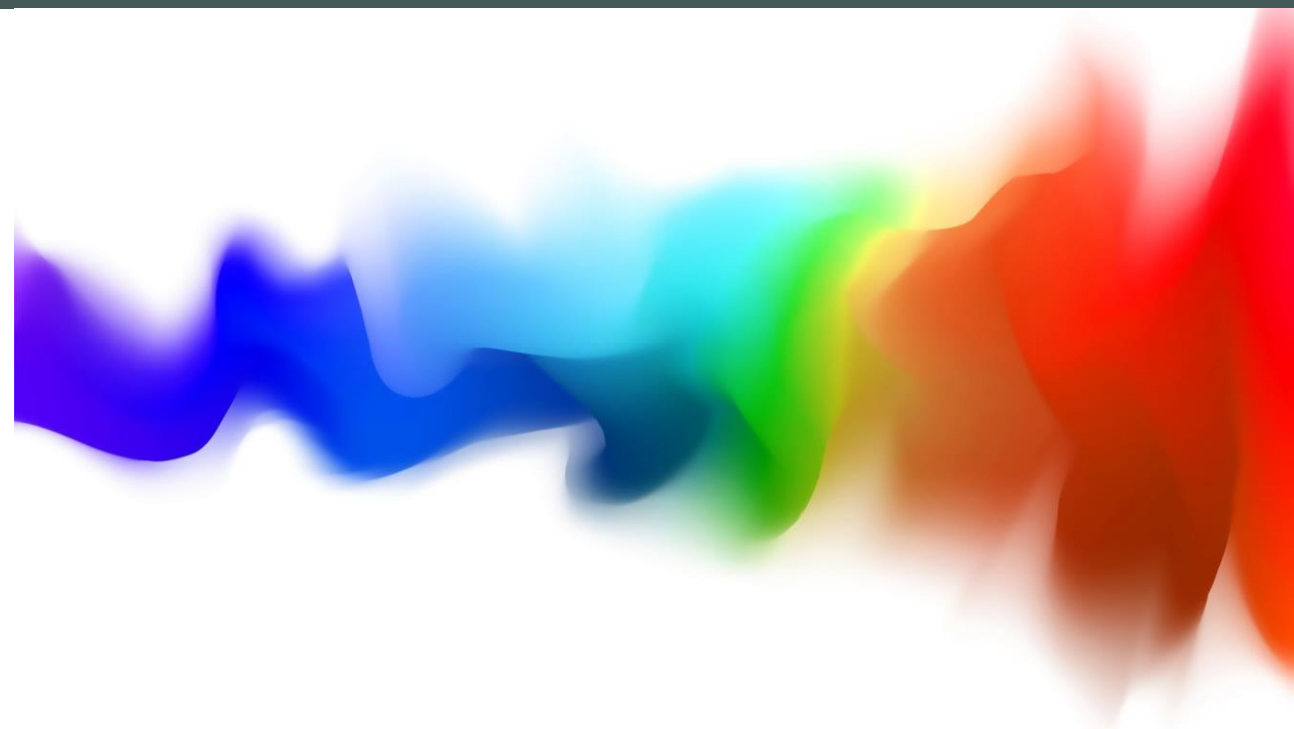
# BCATML INCLUSIVE LANGUAGE IN FRENCH PART II

Nicole Curtis, Chantal Goguen &

Lily Kamarn

Wednesday, June 1, 2022

3:30 - 5:00pm (Zoom)




---

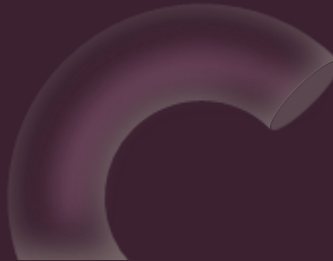

# Territory Acknowledgment

---

We acknowledge that we are on the unceded, traditional territory of the Katzie, Semiahmoo, Kwantlen and other Coast Salish Peoples on which we work, play and learn.



Bienvenue!  
Please rename yourself  
on Zoom to include one  
of the following letters  
for break out room  
discussions  
ex. A Lily Kamarn



A - Core French/IF Elementary

B - Core French/ IF Secondary

C - FRIMM Elementary

D - FRIMM Secondary

# Learning Intentions

to delve deeper into inclusive language options for written and spoken French

to focus on more complex structures with inclusive language

ie. déterminants possessifs,  
les adjectifs et le passé composé

In what ways does your class reflect a sense of belonging for student diversity?

## Revisit Homework – Scan your classroom

- Physical, emotional, and psychological safety are all different
- Physical representation can include: SOGI stickers, posters and books

# Breaking the binary

## Diversity of human sexuality and sexual orientation

### Gender Identity

How you think about yourself



Woman  
Genderqueer  
Man



### Gender Expression

How you demonstrate your gender



Feminine  
Androgynous  
Masculine



### Biological Sex

Organs, hormones and chromosomes



Female  
Intersex  
Male



### Sexual Orientation

Physical, spiritual and emotional attraction



Heterosexual  
Bisexual  
Homosexual



"Diversity in human sexuality," ASSAf, 2015

# Create Inclusive Environments

- Visual, audible and action-based indicators of LGBTQ2+ inclusion
- **Purposeful and diverse representation in curriculum and classroom resources**
- Opportunities for students to ask questions, have conversations about gender and sexuality, and critically examine power structures



# School Connectedness



## What is it?

- Feeling accepted, included, and supported by others in the school community.
- Student beliefs/perceptions of whether teachers and school staff care about them

## How do we do it?


- Work as school community
- Invite LGBTQ2S+ students, staff and families to have a voice in decision-making.
- Teach social, emotional and academic skills necessary to be engaged in school
- Facilitate student dialogue around oppression and opportunities --> helps LGBTQ2S+ (and other marginalized) students understand how these might impact their sense of belonging.



# Fostering Resilience

- Teach healthy coping strategies
- Build self-esteem, self-respect, confidence and pride
- Re-frame issues with an anti-oppression lens
  - "It's not about you personally, it's discrimination"
- Support the development of social connections
- Teach self-protection skills and strategies
- Teach how to assess situations for safety, to identify and follow their instincts

# Listening

- 
- ▶ Listening without judgement; noticing uniqueness
    - ▶ Sensitively asking questions that help students explore who they are
    - ▶ Creating awareness of different ways of being
    - ▶ Exploring clues instead of telling them who they are

# Safety

- ▶ Safety is more than the presence of basic needs and an absence of physical abuse.
  - ▶ emotional safety, socialization, and fulfillment.
- ▶ Regularly check-in
- ▶ Respond directly and promptly to concerns, unsafe situations, or specific incidents
- ▶ Advocate as needed
- ▶ Create safety plans with students



# Allyship is Action

- ▶ **Learn:**
  - ▶ Ensure you know the basics and stay curious
- ▶ **Be visible**
  - ▶ Stickers, flags, classroom resources (books, posters, displays)
- ▶ **Talk the talk:**
  - ▶ Pronouns and gender-neutral language
  - ▶ Learn and practice accurate terminology
  - ▶ Be willing to engage in uncomfortable conversations.
  - ▶ Learn to respond to staff and parents who object.
- ▶ **Be there** for LGBTQ2S+ people:
  - ▶ Listen with empathy 😊
  - ▶ Prompt and facilitate (age-appropriate) student discussion
  - ▶ Call out discriminatory behaviour when you see it.
  - ▶ Teach empathy, inclusion, resilience and safety

# What questions do you have related to SOGI?

Surrey School District Pride Poster Contest  
2021 - intermediate Winner  
Isla - Woodward Hill Elementary



## Quelle est la différence entre Inclusif et Neutre?

### Inclusif

- Goal: Create space for everyone
- The combination of both binary genders
- ex. the use of "iel" and "ille" is a combination of il and elle

### Neutre

- Goal: De-center gender
- Language is non-binary
- It does not have a direct relation to male or female
- ex. the use of "Ol" or "Ul"

<b>Termes binaires</b>	<b>Termes inclusifs</b>	<b>Termes Neutres</b>
<b>Frère et soeur</b>	<b>Froeur</b>	<b>Adelphe</b>
<b>Monsieur et madame</b>	<b>Mondame</b>	<b>Mix et Minestre</b>
<b>Tous et toutes</b>	<b>Toustes</b>	<b>Touxtes</b>
<b>Garçon et Fille</b>	---	<b>Enfant</b>
<b>Homme et Femme</b>	---	<b>Personne</b>
<b>Père et Mère</b>	---	<b>Parent</b>

Q1- IEL / YEL / ILLE /  
OL / YOL / UL  
are all subject  
pronouns



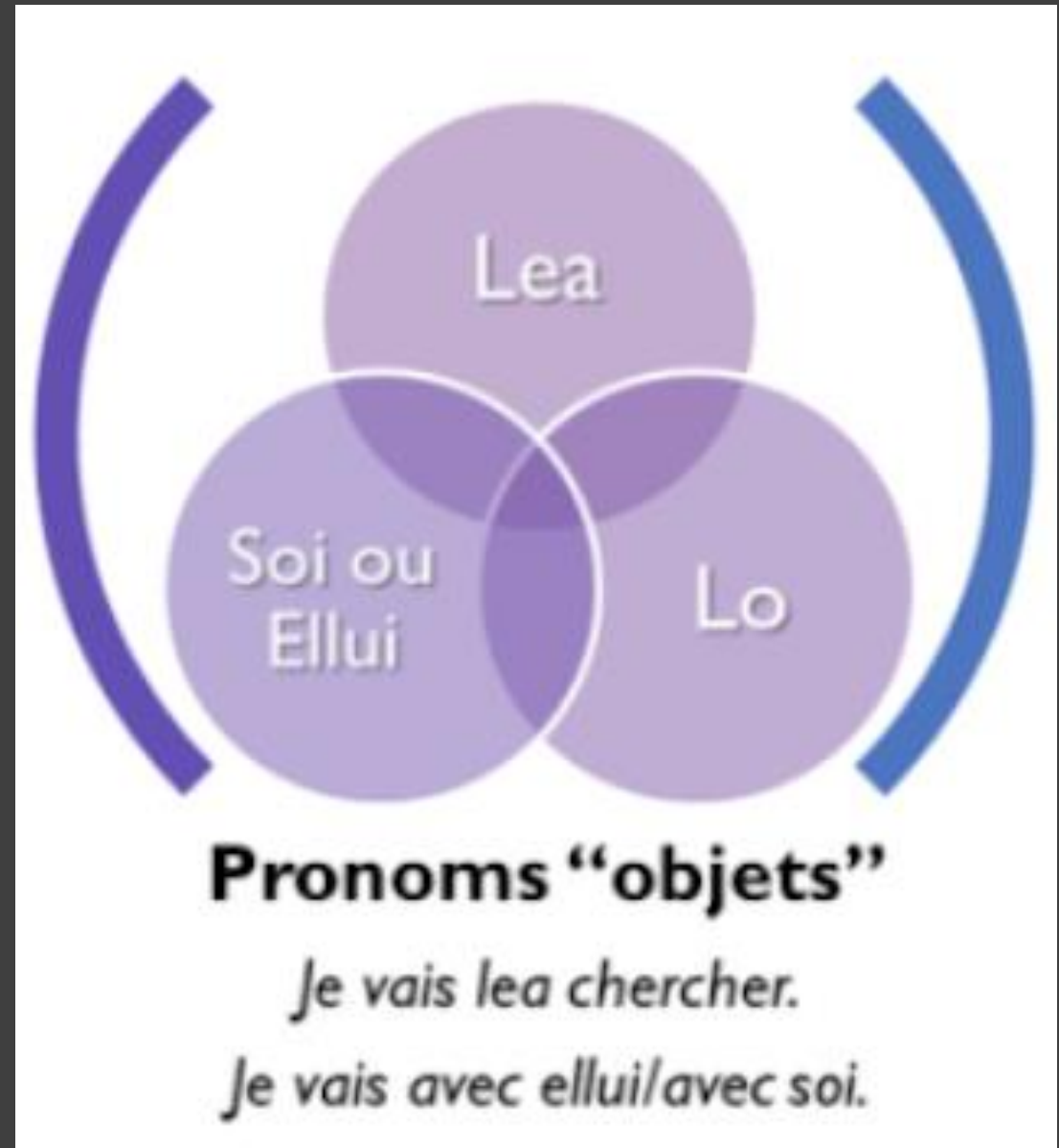
Les  
exemples

Iel/ Yel / Ille marche  
au cinéma. (inclusif)

OI / UI marche au  
cinéma. (neutre)

Q2 - This sentence is grammatically correct:  
"Lo est allé au supermarché".

# Pronoms comme objets (Pronoms toniques)



Les  
exemples

---

Les enfants d'ellui sont  
super gentils. (inclusif)

---

Les enfants de lo sont  
super gentils. (neutre)

Q3 - This sentence is  
grammatically correct:  
"C'est man crayon".



lel est man camarade  
To adelphe mange une pomme  
C'est saon partenaire

Déterminants  
possessifs

# Les exemples

---

C'est man / tan / san partenaire. (Inclusif)

Maon / Taon / Saon parent est cool. (Inclusif)

Mo / To / So collègue travaille fort. (Neutre)

Comment utiliser  
le pluriel?

**Mes / Tes / Ses**

**Ex. Mes / Tes / Ses élèves sont  
super dynamiques.**



Bio Break – 5 mins



# TERMES À RECONNAÎTRE

## Écriture Inclusive

- Terme général qui désigne l'utilisation du masculin et féminin combinés ensemble ainsi que les termes neutres – termes épïcènes

## Point médian

- Terme qui veut dire le point qui est ajouté à la fin du nom/adjectif

⌘ alt + ⬆ maj + 9

## Double Flexion

- Terme qui veut dire l'ajout de la version féminine et masculine du mot

### DES EXEMPLES AU SINGULIER :

- A) un·e, le·a
- B) auteur·rice, lecteur·rice
- C) professeur·e, auteur·e
- D) gentil·le, violet·te
- E) doux·ce, roux·sse
- F) merveilleux·se, mystérieux·se

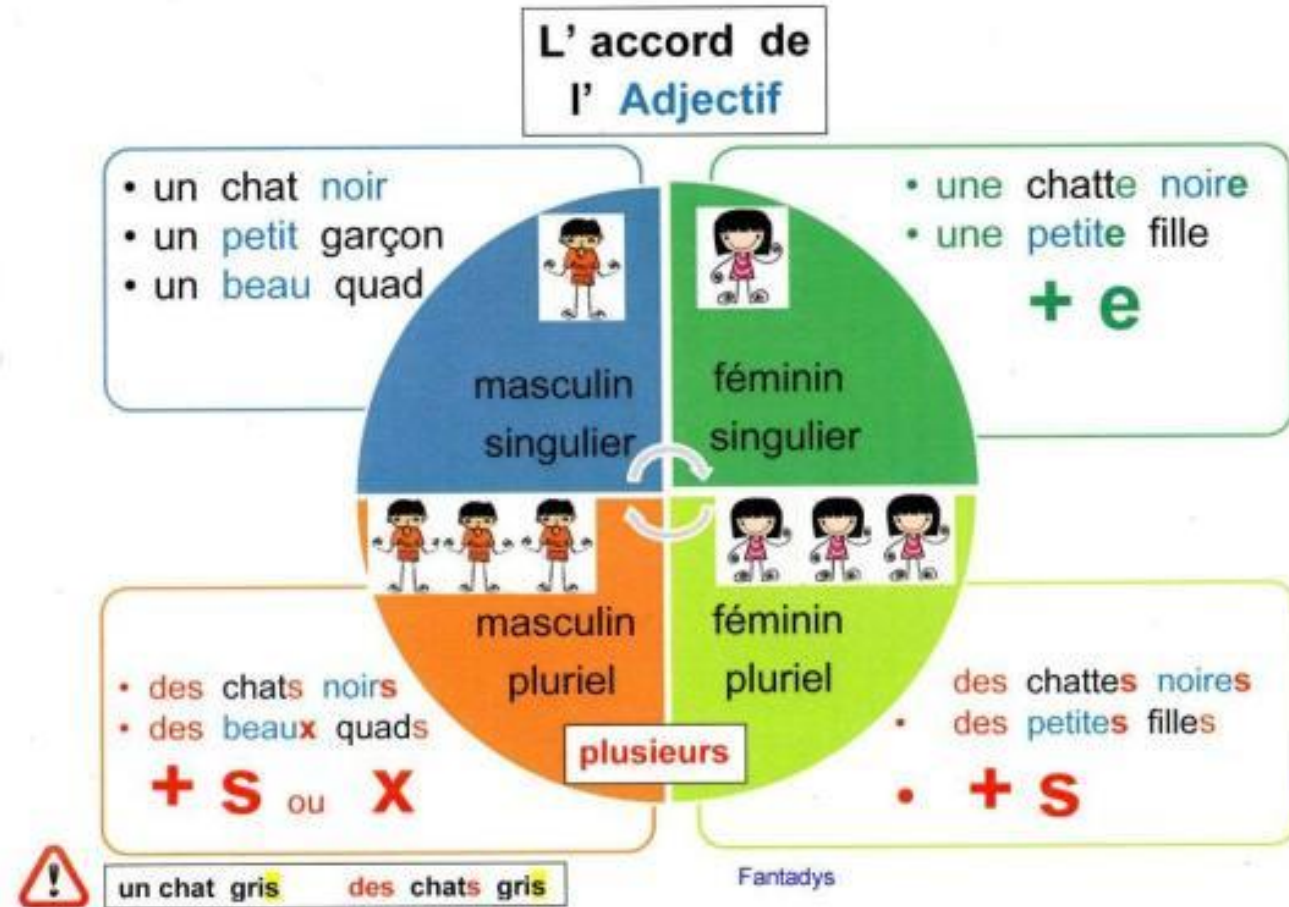
### DES EXEMPLES AU PLURIEL :

- Au pluriel, pour la terminaison en genre et en nombre :*
- A) auteur·rice·s ou auteur·rices
  - B) professeur·e·s ou professeur·es
  - C) etc.

# Noms et adjectifs épiciènes (neutre) dans la salle de classe

<b>Noms avec pluriels</b>	<b>Adjectifs avec pluriels</b>
<ul style="list-style-type: none"><li>• Élève·s</li><li>• Camarade·s</li><li>• Jeune·s</li><li>• Athlète·s</li><li>• Collègue·s</li><li>• Adelphe (Sibling)</li><li>• Parent·s</li><li>• Grand-parent·s</li><li>• Partenaire·s</li><li>• Adversaire·s</li><li>• Artiste·s</li></ul>	<ul style="list-style-type: none"><li>• Calme·s</li><li>• Drôle·s</li><li>• Agréable·s</li><li>• Remarquable·s</li><li>• Adeptes·s</li><li>• Responsable·s</li><li>• Artistique·s</li><li>• Habile·s</li><li>• Dynamique·s</li><li>• Brave·s</li><li>• Charitable·s</li></ul>

# L'accord des adjectifs



# L'approche inclusive pour l'accord des adjectifs

**Approche Inclusive**  
Combinaison du  
masculin et féminin

**Approche Neutre**  
Variété de règles

# Approche (Inclusive)

## Double flexion (féminin et masculin)

Yel est gentil·lle.

Iel est nouvelle·eau au langage inclusif.

Ille est très heureux·se avec ses notes scolaires.

Ille porte un chandail très doux.

Approche Neutre  
Ajout d'une lettre  
ou absence du  
suffixe

L'ajout de x,  
xe, t, s, autres

OU

L'absence du  
suffixe

-se  
-sse  
-ce

-xe ou -t

ou sans affixe

Heureux → heureuse → heurt / heureuse  
Gros → grosse → groxe / grot  
Doux → douce → douxe / dout

Amoureux → amoureuse → amoureu

# Exemples – L'accord des adjectifs


<b>Approche Inclusive</b> (ajout du fém et masc.)	<b>Approche Neutre</b> (ajout de x, xe, t, s ou autre OU absence du suffixe)
<p>1) Ille est gentil·lle.</p> <p>2) Yel est amoureuse·x.</p> <p>3) Iel est joli·e.</p> <p>4) Ille est merveilleuse·x.</p>	<p>1) Ol est genti.</p> <p>2) Ul est amoureux.</p> <p>3) Ol est jolix.</p> <p>4) Ul est merveilleut.</p>



# Liste de règles

## Accords nominaux et adjectivaux

FÉMININ	NEUTRE	MOTS-TYPES
-e	-æ	Employé → employée → employæ
-ie	-x*	Joli → jolie → jolix Général → générale → généralx Blanc → blanche → blanx Grec → greque → grex
-le		
-che		
-que		
-te	-s ou -x*	Content → contente → contens / contenx Grand → grande → grans / granx Craintif → craintive → craintis / craintix
-de		
-ve		
-se	-xe ou -t	Heureux → heureuse → heurent / heureuxe Gros → grosse → groxe / grot Doux → douce → douxe / dout
-sse		
-ce		
	ou sans affixe	Amoureux → amoureuse → amoureux
-ine	-aine	Voisin → voisine → voisaine
-enne	-an	Citoyen → citoyenne → citoyen Bon → bonne → ban Parisien → Parisienne → Parisian Premier → première → premian Brun → brune → bran Végan → végane → végan
-onne		
-ienne		
-ière		
-une		
-ane		
-esse (avec un syllabe en plus que le masculin)	-é ou -æ	Maître → maitresse → maitré Prince → princesse → princæ
-ice	Mot-valise (plus populaire) ou -aire	Danseur → danseuse → danceureuse Lecteur → lectrice → lectaire
-elle	-eux* -ol ou -al	Intellectuel → intellectuelle → intellectueux Nouveau → nouvelle → nouvel/ nouvel n.b. : belle → belleau / bel
-ille	-ile	Gentil → gentille → gentile n.b.: vieux → vieille → vieil



# Le Passé Composé

---

# Le Passé Composé avec avoir

Iel / Elle a joué  
une partie. (inclusif)

Oi / Ul a grimpé un  
arbre. (neutre)

# Le Passé Composé avec être

Il est allé (binaire masculin)

Elle est allée (binaire féminin)

Ille est allé·e au parc (inclusif)

Yel est venu·e chez moi. (inclusif)

# Possible Scope and Sequence

Beginner	Beginner/Intermediate	Intermediate	Advanced
Inclusive Pronouns - i.e. Iel et Ille with present tense	Inclusive Pronouns with passé composé (avoir verbs only)	Inclusive approach to adjectives	Neutral Pronouns i.e. Ol et Ul
Iel joue.	Iel a joué.	Iel est gentil·le.	Neutral Pronouns with present tense and passé composé (être verbs) i.e. Ol est allet.
			Neutral approach to adjectives i.e. Ol est genti.

**Vocabulaire – Phrases inclusives  
(Primaire/Core French)**

Pronoms- Comme sujet	Noms	Termes neutres	Verbe	Adjectifs/ Déter. Possessifs/
<b>Iel/Ille</b> (Inclusif)	le pantalon	personne-s	avoir (conj.)	grand-e/ petit-e
<b>Oi/Oi</b> (Neutre)	les vacances	élève-s	être (conj.)	bleu-e rouge vert-e
<b>Mix</b> (Neutre) <b>Mondame</b> (Inclusif)	le soccer	parent-s	aimer (conj.)	Man/Mo/Maon Tan/ To/ Taon San/So/Saon
<b>Mon adelophe</b> (Neutre) <b>Ma/mon froeur</b> (Inclusif)	la pizza	étudiant-s	porter (conj.)	drôle
<b>Il/Elle</b> (Binaire)	la musique pop	enfant-s	aller (conj.)	amusant-e
<b>Mme /M.</b> (Binaire)	au parc	athlète-s	manger (conj.)	bizarre

**Word Bank  
(Primaire/Core  
French-elem.)**

**Tu peux ajouter d'autres mots et verbes si tu veux.  
Tous les verbes doivent être conjugués au présent de l'indicatif**

## Vocabulaire – Phrases inclusives (intermédiaire/secondaire)

Banque de  
mots  
Intermédiaire/  
secondaire

Pronoms- Comme sujet Comme objet	Termes neutres	Verbe	Adverbes	Prépositions/ Conjonctions	Adjectifs/ Déter. possessifs	Noms
<b>Iel/Ille</b> (Inclusif)	personne	manger (conj.)	alors	puisque	grand·e/ petit·e	la pizza
<b>OI/UI</b> (Neutre)	élève	finir (conj.)	longtemps	loin	responsable	une chambre
<b>Mix</b> (Neutre) <b>Mondame</b> (Inclusif)	parent	marcher (conj.)	peut-être	chez	Man/Mo/Maon Tan/ To/ Taon San/So/Saon	l'eau
<b>Mon adelphe</b> (Neutre) <b>Ma/mon froeur</b> (Inclusif)	partenaire	courir (conj.)	rapidement	toustes	drôle	le pied
<b>Ellui/Elleux</b> (Inclusif)	enfant	aller (conj.)	vite/ lent	parce que	amusant·e	l'heure
<b>Cellui/Celleux</b> (Inclusif)	athlète	porter (conj.)	beaucoup	pour	artistique	les devoirs

**Tu peux ajouter d'autres mots et verbes si tu veux.  
Tous les verbes doivent être conjugués au présent de l'indicatif**

# Suggestions de livre

Primaire	Intermédiaire	Secondaire
 <p>le petit garçon qui aimait le <b>rose</b></p>	 <p>mes deux <b>PAPAS</b></p> <p>Juliette Parachini-Deny Marjorie Béal</p> <p><i>Des ronds dans la jeunesse</i></p>	 <p><i>Cristelle et Crioline</i></p> <p>Muriel Douru</p> <p>KTM éditions</p>
 <p><b>Tous différents !</b></p>	 <p>DEUX garçons et UN secret</p>	 <p>Morris Micklewhite and the Tangerine Dress</p> <p>Christine Baldacchino PICTURES BY Isabelle Malenfant</p>



# SOGI Resources Choice Board

[SOGI 123](#)

[Webinaire sur  
le français inclusif](#)

[Livre: Deux garçons  
et un secret](#)

[TransFocus Consulting Ltd.](#)

[The Canadian Centre for Gender &  
Sexual  
Diversity/Le centre canadien de  
la diversité des genres & de  
la sexualité](#)

[Morris Micklewhite and  
the Tangerine Dress](#)

[Livre: Mes deux papas](#)

[Livre: Tous différents  
It's ok to be different](#)



# Q and A

---



Merci pour  
avoir assisté  
à notre  
session

---

